

Pascha nostrum à4 *(Kommunion für den Ostertag)*

Conrad Rein (1475 - 1522)

D-ERu 473/4

Canto Alto Tenor Basso

8

18

28

37

Pascha nostrum im-mo-la-tus est Chri -

im-mo-la - - - tus est

im - mo - la - tus im-mo-la-tus est Chri -

im-mo-la - tus im-mo-la - - - tusest Chri -

stus hal - le-lu - ia, e - pu - le -

Chri - stus hal - le - luia, i - ta - que e -

- stus hal - le-lu - ia, i - taque e - pu - le - mur

- stus hal-le - lu - ia, i - ta - que

- mur in a - zy - mis sin - ce - ri - ta - tis et ve -

pu-le - mur in a - zy - mis sin - ce - ri - ta -

in a - zy - missin - ce - ri-ta - - - tis et ve-ri-

in a - zy - mis sin-ce - ri - ta - tis et

ri - ta - tis, hal - le - lu - ia, hal - le -

- tis, hal - le - lu - ia, hal -

- ta-tis, hal - le - lu - ia, hal - le - lu -

ve-ri - ta - tis, hal-le - lu - ia, hal - le -

lu - ia, hal - le - lu - ia.

- le - lu - ia, hal - le - lu - ia.

ia, hal - le - lu - ia, hal - le - lu - ia.

- lu - ia, hal - le - lu - ia.

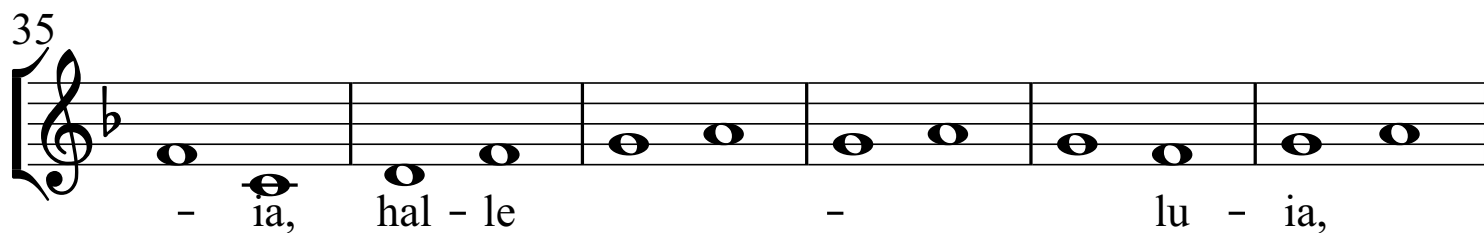
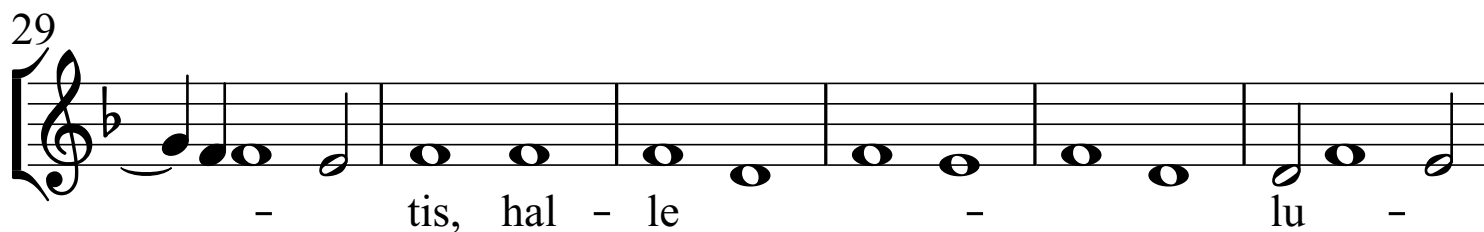
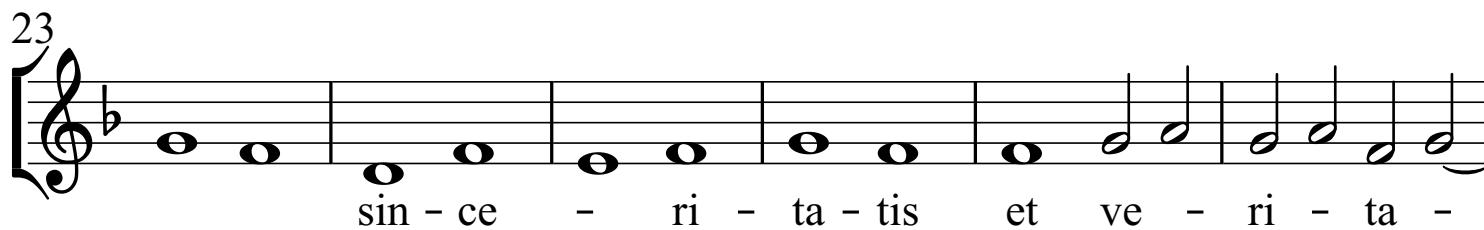
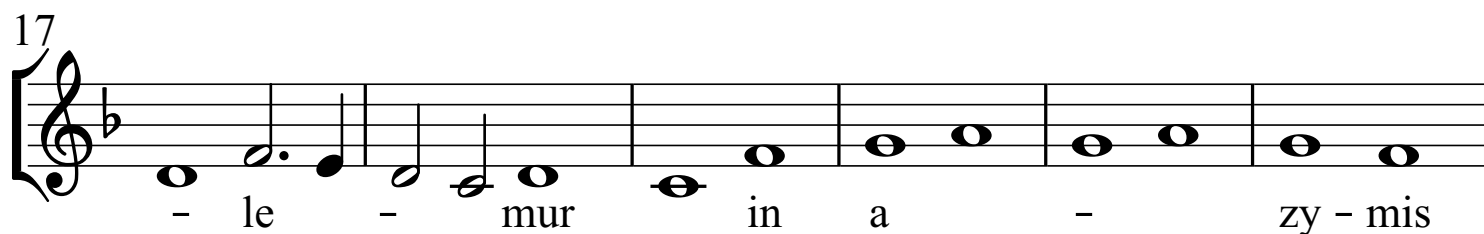
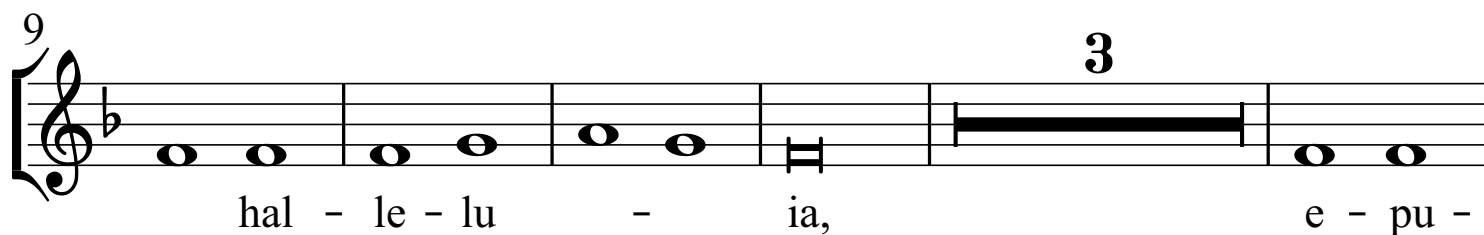
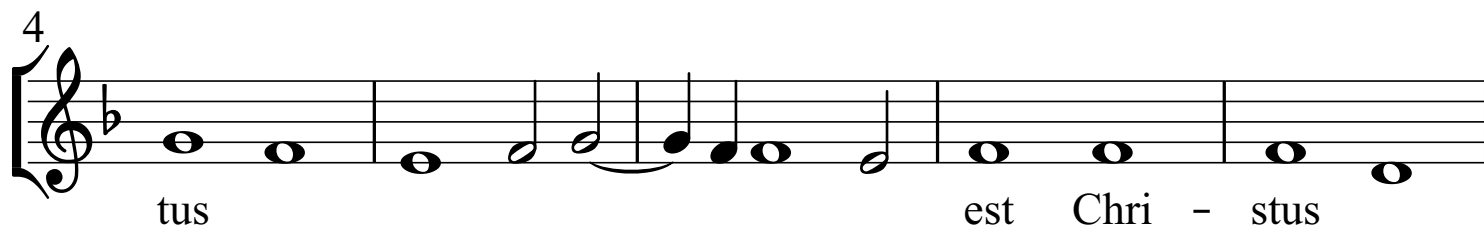
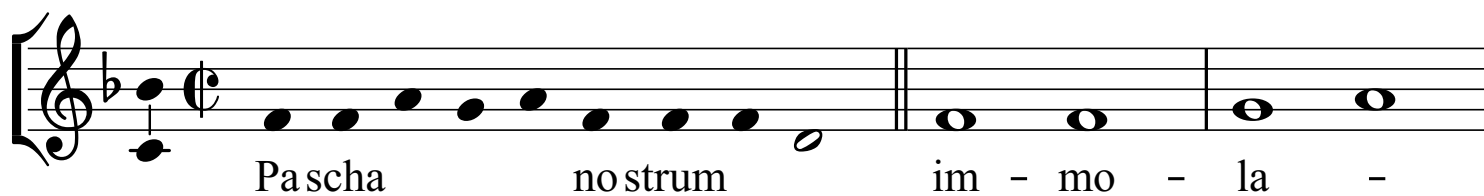
Canto

Pascha nostrum à4

Conrad Rein (1475 - 1522)

(Kommunion für den Ostertag)

D-ERu 473/4



Alto

Conrad Rein (1475 - 1522)

D-ERu 473/4

Pascha nostrum à4

(Kommunion für den Ostertag)

im - mo-la - - - tus

est Chri - - -

stus hal - le - lu - ia, i - ta - -

que e - pu - le - mur in

a - zy - mis sin - ce -

- ri - ta - -

tis, hal - le - lu -

ia, hal - le - lu -

- ia, hal - le - lu - ia.

Tenor

Conrad Rein (1475 - 1522)

D-ERu 473/4

Pascha nostrum à4

(Kommunion für den Ostertag)

im - mo - la - tus im -

mo - la - tus est Chri - stus hal -

le - lu - ia, i - ta - que e - pu -

- le - mur in a - zy - missin - ce -

ri - ta - tis

et ve - ri - ta - tis, hal - le -

- lu - ia, hal - le -

- lu - ia, hal - le - lu - ia, hal -

- le - lu - ia.

Pascha nostrum à4

(Kommunion für den Ostertag)

im - mo la - tus im - mo - la -

tus est Chri

- stus hal - le - lu - ia, i - ta -

- que in a -

zy - mis sin - ce - ri - ta -

tis et ve - ri - ta - tis, hal - le -

- lu - ia, hal -

le - lu - ia, hal -

- le - lu - ia.